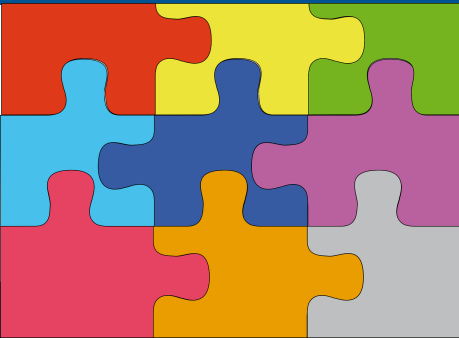


# Développer l'aisance relationnelle du manager (grâce à la caractérologie)



## La caractérologie, en quelques lignes

La **caractérologie** est une discipline d'analyse des **fonctionnements humains** qui étudie les grandes constantes du caractère et leurs effets sur les comportements relationnels. Elle ne cherche ni à étiqueter ni à prédire, mais à **comprendre ce qui oriente spontanément les réactions, les décisions et les modes de relation**.

Appliquée au management, la caractérologie permet de :

- lire plus finement les comportements au travail,
- comprendre les différences de fonctionnement sans jugement,
- ajuster sa communication, son niveau de cadre et sa posture managériale.

👉 Utilisée avec rigueur, elle devient un **outil puissant de lucidité relationnelle**, au service d'un management plus juste, plus efficace et plus humain.

## L'expertise caractérologique au service du management opérationnel

### Ce qui bloque aujourd'hui

Les managers savent décider.

Ils savent organiser.

Mais ils passent une grande partie de leur temps à **gérer des réactions humaines** : résistances, incompréhensions, tensions, démotivation silencieuse.

👉 Le problème n'est pas la compétence technique.

👉 C'est la **lecture fine des fonctionnements humains**.

### Ma réponse

Une formation fondée sur une **expertise pointue en caractérologie**, appliquée aux réalités du management.

J'utilise la caractérologie comme :

- un **outil d'analyse précis** des fonctionnements relationnels,
- un **levier d'ajustement managérial**,
- une **clé de décision et de communication**, sans typologie simpliste ni étiquetage.

🎯 Objectif : permettre aux managers et dirigeants de **comprendre vite, agir juste** et **réduire l'usure relationnelle**.

### Ce que les managers gagnent concrètement

Dès le lendemain, ils savent :

- Lire les réactions au lieu de les subir
- Adapter leur posture sans perdre leur autorité
- Dire les choses clairement, même quand c'est sensible
- Donner des consignes et des feedbacks mieux reçus
- Désamorcer tensions et résistances avant qu'elles ne s'installent

👉 Moins d'énergie perdue. Plus de clarté. Plus d'efficacité.

# Développer l'aisance relationnelle du manager

## À qui s'adresse cette formation

- Dirigeant-es de TPE/PME
- Managers de proximité et managers intermédiaires
- Responsables d'équipe, chefs de projet

Aucun prérequis. **Des situations réelles, pas de concepts abstraits.**

## Format

- 1 journée (7h) ou 2 demi-journées
- Présentiel – Intra ou inter-entreprises
- Contenus ajustés aux enjeux spécifiques de l'organisation
- Possibilité de formation personnalisée en solo

## Ma méthode

- Expertise approfondie en caractérologie appliquée
- Lecture rigoureuse des fonctionnements humains
- Cas managériaux concrets apportés par les participants
- Mises en situation ciblées et immédiatement exploitables

🎯 Finalité : **un management plus lucide, plus ajusté, plus durable.**

## Administratif

- Formation éligible aux dispositifs de financement en vigueur
- Organisation et cadre Qualiopi assurés par **Alliance Consultants**
- **Tarifs, nous consulter**

## François PINEDA

Consultant – Formateur – **Expert en caractérologie appliquée au management**

- Plus de 20 ans d'expérience auprès de managers et dirigeant-es
- Spécialiste reconnu de la caractérologie en contexte professionnel
- Une approche exigeante, humaine et opérationnelle
- La caractérologie comme **outil de compréhension stratégique**, jamais comme jugement

## Coordonnées

✉ fpineda@fpineda.net

☎ +33 7 62 05 26 90

🌐 <https://www.fpineda.net>

🎙 <https://linktr.ee/fpinedapodcasts>

🔗 <https://www.linkedin.com/in/fpineda/>



👉 Une formation pour les dirigeants et managers qui veulent **mieux lire les personnes pour mieux piloter les situations.**